



Ekoserwis sp. z o.o.

PGE Ekoserwis Sp. z o.o.

Pl. Staszica 30, 50-222 Wrocław

www.pgeekoserwis.pl

Adres
korespondencyjny:

ul. Podmiejska 119a
44-207 Rybnik

**WARUNKI TECHNICZNE I KONTROLA
JAKOŚCI U PRODUCENTA
zestalanej mieszanki wypełniającej
GEOSZYB
KLASY 1.0, 4.5 i 7.5
(znak WT3/GS/2018)**

Sebastian Francuszczyk

Kierownik ds. Badań i Rozwoju
oraz ZKP

Paweł Wieczorek

Dyrektor
ds. Rozwoju i Marketingu



Ekoserwis sp. z o.o.

PGE Ekoserwis Sp. z o.o.

Pl. Staszica 30, 50-222 Wrocław

www.pgeekoserwis.pl

Adres korespondencyjny:

ul. Podmiejska 119a
44-207 Rybnik

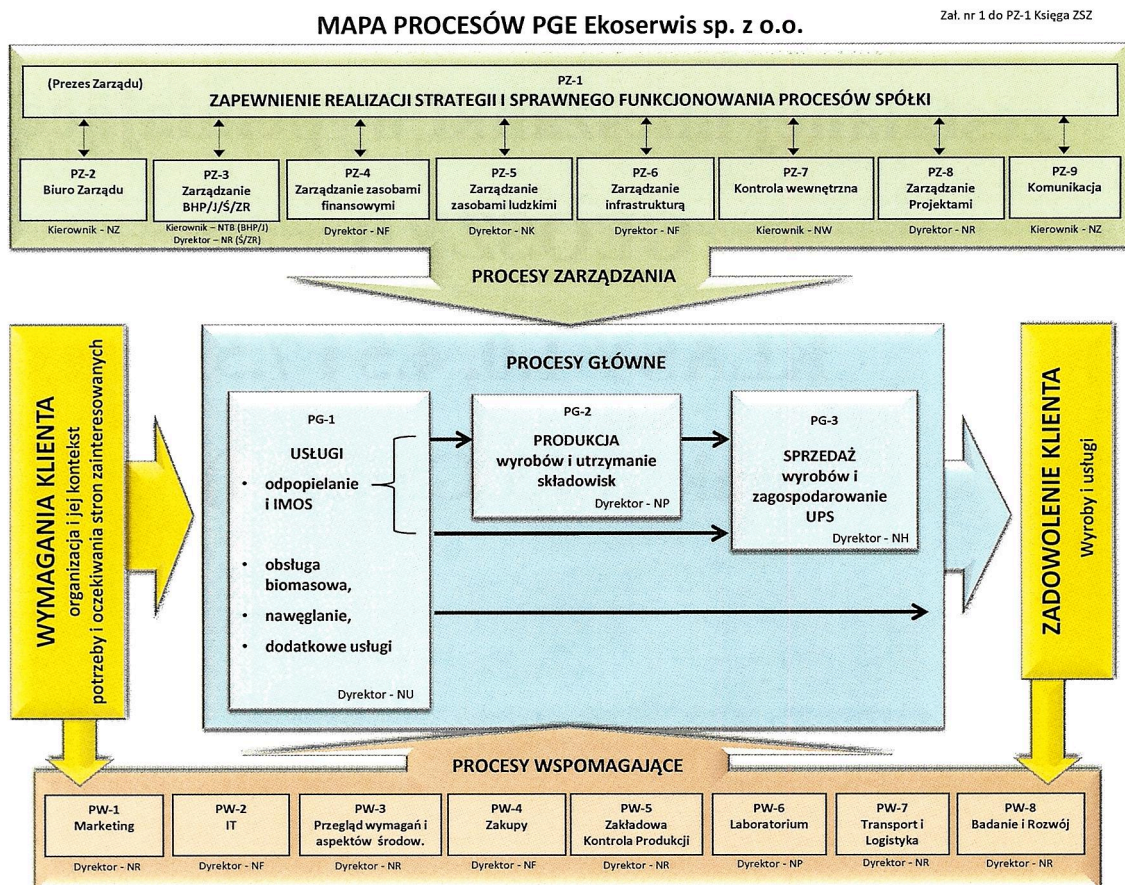
1. OPIS TECHNOLOGII PRODUKCJI MIESZANKI GEOSZYB

Produkcja mieszanki GEOSZYB klasy 1.0, 4.5 i 7.5 przeznaczonej m.in. do likwidacji wyrobisk szybowych prowadzona jest przez PGE Ekoserwis Spółka z o.o. w mobilnym węźle mieszającym przez wyspecjalizowaną załogę.

Zaletą stosowanego mobilnego węzła mieszającego jest możliwość pracy w miejscu wytyczonym przez Inwestora np. w bezpośrednim sąsiedztwie likwidowanego szybu, pustki lub miejsca pozyskania kruszywa (np. kamień kopalniany) stanowiącego komponent mieszanki. Produkcja mieszanki GEOSZYB polega na połączeniu kruszywa z odpowiednią dla każdej klasy ilością spoiwa.

Produkcja oraz kontrola jakości mieszanki GEOSZYB realizowana jest pod nadzorem Zintegrowanego Systemu Zarządzania ISO 9001:2015, ISO 14001:2015, PN-N-18001:2004. Bieżące badania jakościowe oparte są o procedury kontroli produkcji prowadzone w Zakładowym Laboratorium Kontroli Produkcji.

Mapę procesów ZSZ ISO przedstawia poniższy diagram.



 Ekoserwis sp. z o.o.	PGE Ekoserwis Sp. z o.o. Pl. Staszica 30, 50-222 Wrocław www.pgeekoserwis.pl	Adres korespondencyjny: ul. Podmiejska 119a 44-207 Rybnik
---	--	--

1.1. Rozładunek i magazynowanie składników do produkcji mieszanki.

Kruszywo dostarczane jest na plac przyszybowy transportem samochodowym typu „wanna” i składowany jest w postaci pryzmy. Z pryzmy kruszywo za pomocą ładowarki łyżkowej podawane jest do kruszarki i/lub przesiewacza. W zależności od uziarnienia dostarczanego kruszywa w ciągu technologicznym stosuje się układ kruszarka-przesiewacz (uziarnienie powyżej 63 mm) lub tylko przesiewacz (uziarnienie poniżej 63 mm). Z przesiewacza materiał za pomocą przenośnika lub ładowarki łyżkowej podawany jest do zbiorników zasypowych mobilnego węzła mieszającego.

Spoivo do mieszanki GEOSZYB dostarczane jest za pomocą cementowozów i rozładowywane jest transportem pneumatycznym do silosu węzła mobilnego.

1.2. Dozowanie i mieszanie składników mieszanki.

Składniki mieszaniny GEOSZYB (kruszywo, spoivo oraz woda) dozowane są do mieszarki przepływowej znajdującej się pod silosem w ściśle określonych proporcjach objętościowych. Proces dozowania poszczególnych składników mieszanki jest w pełni zautomatyzowany. Maksymalna wydajność mobilnego węzła mieszającego wynosi 150 Mg/godz.

1.3. Transport gotowej mieszanki.

Z mieszarki gotowa mieszanina podawana jest wysięgnikiem na przenośnik taśmowy i dalej kierowana do miejsca aplikacji np. likwidowanego szybu lub ładowana na środki transportu samochodowego.

1.4. Oznakowanie

Mieszanka GEOSZYB identyfikowana jest dokumentem WZ lub innym ustalonym z Inwestorem zawierającym m.in. następujące dane: nazwę lub znak producenta, nazwa wyrobu, klasa wyrobu, datę produkcji, masę netto, nr rejestracyjny pojazdu, nr zlecenia i odbiorcę, nr certyfikatu.

1.5. Warunki kontroli jakości oraz rodzaje badań.

Szczegółowe warunki dotyczące kontroli jakości oraz związanych z nią rodzajów prowadzonych badań mieszanki GEOSZYB prowadzone są zgodnie z procedurą ZSZ ISO i realizowane są w ramach Zakładowej Kontroli Produkcji.

1.6. Wymagania szczegółowe

Szczegółowe wymagania dotyczące parametrów technicznych zawiera Instrukcja Bezpiecznego Stosowania zestalanej mieszanki wypełniającej GEOSZYB.

1.7. Wielkość partii

Partię ustala się każdorazowo indywidualnie dla każdej z robót.

1.8. Ocena partii

Partię mieszanki GEOSZYB uznaje się za spełniającą wymagania Certyfikatu Bezpieczeństwa, jeżeli wyniki badań są zgodne z wymaganiami wg. Tablicy 2 lub wymogami Klienta lub wynikającymi ze specyfikacji technicznej danej aplikacji. Instrukcji Bezpiecznego Stosowania zestalanej mieszanki wypełniającej GEOSZYB. Na życzenie odbiorcy do każdej partii mieszanki producent wystawia Świadczenie Jakości z wynikami badań.

2. WARUNKI TRANSPORTU, PRZECHOWYWANIA ORAZ TRWAŁOŚĆ:

Kruszywo powinno być dostarczane do miejsca wytwarzania mieszanki GEOSZYB dowolnymi środkami transportu, zgodnie z prawem przewozowym. Wydajność środków transportu powinna być dostosowana do wydajności wymaganej przy realizacji danej aplikacji.

Mieszankę GEOSZYB można przewozić dowolnymi środkami transportu z zachowaniem jej wilgotności w sposób bezpieczny, zgodnie z prawem przewozowym. Mieszankę GEOSZYB należy zabudować w ciągu 6 godzin od momentu jego wytworzenia. Podczas składowania mieszanka powinna być



 Ekoserwis sp. z o.o.	PGE Ekoserwis Sp. z o.o. Pl. Staszica 30, 50-222 Wrocław www.pgeekoserwis.pl	Adres korespondencyjny: ul. Podmiejska 119a 44-207 Rybnik
---	--	--

zabezpieczona przez czynniki atmosferycznymi, w szczególności słońcem i deszczem (np. składowana pod zadaszeniem lub osłonięta plandeką).

3. SPOSÓB ZAMAWIANIA:

Zamówienie jest składane w formie pisemnej, telefonicznej poprzez fax +48(32)42-94-803 lub elektronicznej e-mail: **handlowy.pgeekoserwis@gkpge.pl**

4. SPOSÓB ZGŁASZANIA REKLAMACJI:

Reklamacja jest składane w formie pisemnej, telefonicznej poprzez fax +48(32)42-94-803 lub elektronicznej e-mail: **handlowy.pgeekoserwis@gkpge.pl**

Zgłoszenie reklamacji powinno zawierać następujące dane: nazwę firmy i jej adres wraz z imieniem i nazwiskiem osoby zgłaszającej, nazwę oraz ilość towaru reklamowanego, numer oraz datę wystawienia faktury, datę dostawy, numer dokumentu WZ oraz krótki opis przyczyny reklamacji.

Zaktualizowano: Rybnik, 14.01.2019 r.


 Lech Sekyra
 Prezes Zarządu

 Andrzej Kijanka
 Członek Zarządu

